

() EF, ES, EB, A Технические характеристики

По вопросам продаж и поддержки обращайтесь:

Алматы (7273)495-231	Калининград (4012)72-03-81	Омск (3812)21-46-40	Сыктывкар (8212)25-95-17
Ангарск (3955)60-70-56	Калуга (4842)92-23-67	Орел (4862)44-53-42	Тамбов (4752)50-40-97
Архангельск (8182)63-90-72	Кемерово (3842)65-04-62	Оренбург (3532)37-68-04	Тверь (4822)63-31-35
Астрахань (8512)99-46-04	Киров (8332)68-02-04	Пенза (8412)22-31-16	Тольятти (8482)63-91-07
Барнаул (3852)73-04-60	Коломна (4966)23-41-49	Петрозаводск (8142)55-98-37	Томск (3822)98-41-53
Белгород (4722)40-23-64	Кострома (4942)77-07-48	Псков (8112)59-10-37	Тула (4872)33-79-87
Благовещенск (4162)22-76-07	Краснодар (861)203-40-90	Пермь (342)205-81-47	Тюмень (3452)66-21-18
Брянск (4832)59-03-52	Красноярск (391)204-63-61	Ростов-на-Дону (863)308-18-15	Ульяновск (8422)24-23-59
Владивосток (423)249-28-31	Курск (4712)77-13-04	Рязань (4912)46-61-64	Улан-Удэ (3012)59-97-51
Владикавказ (8672)28-90-48	Курган (3522)50-90-47	Самара (846)206-03-16	Уфа (347)229-48-12
Владимир (4922)49-43-18	Липецк (4742)52-20-81	Саранск (8342)22-96-24	Хабаровск (4212)92-98-04
Волгоград (844)278-03-48	Магнитогорск (3519)55-03-13	Санкт-Петербург (812)309-46-40	Чебоксары (8352)28-53-07
Вологда (8172)26-41-59	Москва (495)268-04-70	Саратов (845)249-38-78	Челябинск (351)202-03-61
Воронеж (473)204-51-73	Мурманск (8152)59-64-93	Севастополь (8692)22-31-93	Череповец (8202)49-02-64
Екатеринбург (343)384-55-89	Набережные Челны (8552)20-53-41	Симферополь (3652)67-13-56	Чита (3022)38-34-83
Иваново (4932)77-34-06	Нижний Новгород (831)429-08-12	Смоленск (4812)29-41-54	Якутск (4112)23-90-97
Ижевск (3412)26-03-58	Новокузнецк (3843)20-46-81	Сочи (862)225-72-31	Ярославль (4852)69-52-93
Иркутск (395)279-98-46	Ноябрьск (3496)41-32-12	Ставрополь (8652)20-65-13	
Казань (843)206-01-48	Новосибирск (383)227-86-73	Сургут (3462)77-98-35	
Россия +7(495)268-04-70	Киргизия +996(312)-96-26-47	Казахстан +7(7172)727-132	

Автоматическая выдвигающая катушка для шланга 520EF/25SS

Артикул 520EF/25SS



Использование катушек из нержавеющей стали, устойчивых к коррозии, продлевает срок службы шлангов, используемых для подачи химической жидкости или очистки.

Катушки для шлангов из нержавеющей стали имеют широкое применение, например: производство продуктов питания, очистка, доставка химических жидкостей и обработка промышленных растворителей. Катушки для шлангов из нержавеющей стали также могут использоваться в прибрежных и морских коррозионно-стойких средах с высокими требованиями.

Характеристики

Максимальное давление: **350 бар**
Управление: **инерционный барабан**
Материал барабана: **нержавеющая сталь**
Диаметр шланга: **1/2 дюйма**
Длина шланга катушки: **25м**
Тип товара: **Барабан (катушка)**

Автоматическая выдвигающая катушка для шланга 520EF/30SS

Артикул 520EF/30SS



Использование катушек из нержавеющей стали, устойчивых к коррозии, продлевает срок службы шлангов, используемых для подачи химической жидкости или очистки.

Катушки для шлангов из нержавеющей стали имеют широкое применение, например: производство продуктов питания, очистка, доставка химических жидкостей и обработка промышленных растворителей. Катушки для шлангов из нержавеющей стали также могут использоваться в прибрежных и морских коррозионно-стойких средах с высокими требованиями.

Автоматическая выдвигающаяся катушка для шланга 520ES/10SS

Артикул 520ES/10SS



Использование катушек из нержавеющей стали, устойчивых к коррозии, продлевает срок службы шлангов, используемых для подачи химической жидкости или очистки.

Катушки для шлангов из нержавеющей стали имеют широкое применение, например: производство продуктов питания, очистка, доставка химических жидкостей и обработка промышленных растворителей. Катушки для шлангов из нержавеющей стали также могут использоваться в прибрежных и морских коррозионно-стойких средах с высокими требованиями.

Характеристики

Максимальное давление: **350 бар**
Управление: **инерционный барабан**
Материал барабана: **нержавеющая сталь**
Диаметр шланга: **1/2 дюйма**
Длина шланга катушки: **10м**
Тип товара: **Барабан (катушка)**

Автоматическая выдвигающаяся катушка для шланга 520ES/15SS

Артикул 520ES/15SS



Использование катушек из нержавеющей стали, устойчивых к коррозии, продлевает срок службы шлангов, используемых для подачи химической жидкости или очистки.

Катушки для шлангов из нержавеющей стали имеют широкое применение, например: производство продуктов питания, очистка, доставка химических жидкостей и обработка промышленных растворителей. Катушки для шлангов из нержавеющей стали также могут использоваться в прибрежных и морских коррозионно-стойких средах с высокими требованиями.

Характеристики

Максимальное давление: **350 бар**

Материал барабана: **нержавеющая сталь**

Диаметр шланга: **1/2 дюйма**

Длина шланга катушки: **15м**

Тип товара: **Барабан (катушка)**

Автоматическая выдвигающаяся катушка для шланга 520ES/20SS

Артикул 520ES/20SS

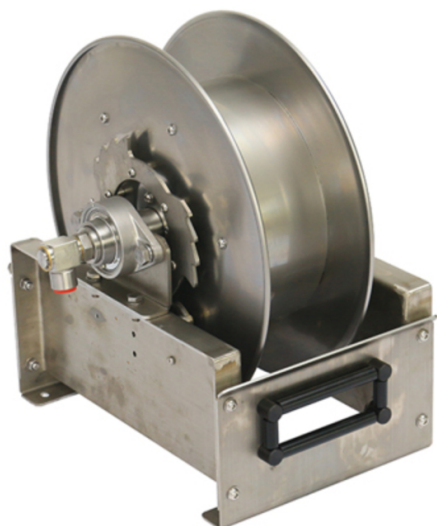


Использование катушек из нержавеющей стали, устойчивых к коррозии, продлевает срок службы шлангов, используемых для подачи химической жидкости или очистки.

Катушки для шлангов из нержавеющей стали имеют широкое применение, например: производство продуктов питания, очистка, доставка химических жидкостей и обработка промышленных растворителей. Катушки для шлангов из нержавеющей стали также могут использоваться в прибрежных и морских коррозионно-стойких средах с высокими требованиями.

Автоматическая выдвигающая катушка для шланга 550EB/35SS

Артикул 550EB/35SS



Использование катушек из нержавеющей стали, устойчивых к коррозии, продлевает срок службы шлангов, используемых для подачи химической жидкости или очистки.

Катушки для шлангов из нержавеющей стали имеют широкое применение, например: производство продуктов питания, очистка, доставка химических жидкостей и обработка промышленных растворителей. Катушки для шлангов из нержавеющей стали также могут использоваться в прибрежных и морских коррозионно-стойких средах с высокими требованиями.

Характеристики

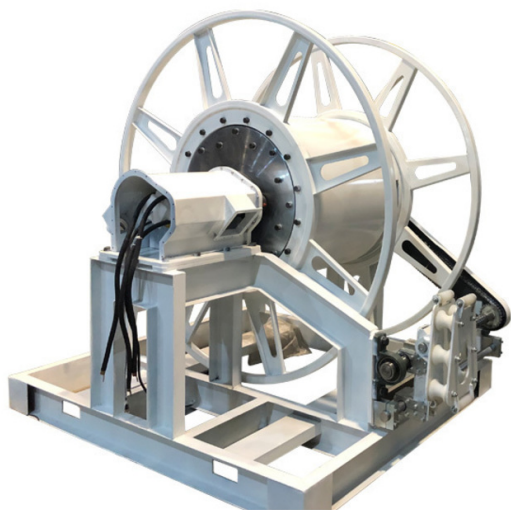
Материал барабана: **нержавеющая сталь**

Длина шланга катушки: **25м , 30м**

Тип товара: **Барабан (катушка)**

Катушка для высоковольтных кабелей для горнодобывающей промышленности

Артикул А374



Большие кабельные барабаны, используемые в сельском хозяйстве, животноводстве и горнодобывающей промышленности, также являются очень распространенным оборудованием, используемым для обеспечения питания, управления и передачи сигналов электронные устройства.

Горная высоковольтная кабельная катушка представляет собой оборудование для намотки кабеля, которое обеспечивает питание мобильного рабочего оборудования. Подземные условия эксплуатации сложны, а мощность внутреннего сгорания не допускается. Кабельный барабан взаимодействует с оборудованием с чисто электрическим приводом для улучшения рабочей среды.

Характеристики

Управление:..... **гидравлический привод**
Материал барабана:..... **углеродистая сталь**
Диаметр шланга:..... **4.724 дюйма**
Длина шланга катушки:..... **120м**
Тип товара:..... **Барабан (катушка)**

Катушка для шланга EB1000 с инерционным барабаном

Артикул EB1000



Применение барабанов для газораздаточных колонок улучшило и расширило технические возможности мобильных заправочных станций.

Конструкция компактна, мала, легко перематывается, безопасна и долговечна, что увеличивает срок службы шланга.

Характеристики

Максимальное давление: **20 бар**

Управление: **инерционный барабан**

Материал барабана: **углеродистая сталь**

Диаметр шланга: **2 дюйма**

Длина шланга катушки: **50м**

Тип товара: **Барабан (катушка)**

3/4-дюймовая катушка EB1000 для дноуглубительных работ

Артикул EB1000-D-0,75



Катушка для дноуглубительных работ обычно устанавливается в задней части автомобиля.

Позволяет производить сушку и очистку водой под высоким давлением с помощью специальных форсунок грязь, застрявшую в трубе. Специально разработанные форсунки для подачи воды под высоким давлением вместе с катушкой для подачи шлангов на большие расстояния в трубу. После прибытия на определенное расстояние, контролируя направление барабана, грязь в трубе постепенно отводится под действием струи высокого давления сопла.

Характеристики

Максимальное давление: **300 бар**
Управление: **инерционный барабан**
Материал барабана: **углеродистая сталь**
Диаметр шланга: **3/4 дюйма**
Длина шланга катушки: **100м**
Тип товара: **Барабан (катушка)**

1-дюймовая катушка EB1000 для дноуглубительных работ

Артикул EB1000-D-1



Катушка для дноуглубительных работ обычно устанавливается в задней части автомобиля.

Позволяет производить сушку и очистку водой под высоким давлением с помощью специальных форсунок грязь, застрявшую в трубе. Специально разработанные форсунки для подачи воды под высоким давлением вместе с катушкой для подачи шлангов на большие расстояния в трубу. После прибытия на определенное расстояние, контролируя направление барабана, грязь в трубе постепенно отводится под действием струи высокого давления сопла.

Характеристики

Максимальное давление: **300 бар**
Управление: **инерционный барабан**
Материал барабана: **углеродистая сталь**
Диаметр шланга: **1 дюйм**
Длина шланга катушки: **130м**
Тип товара: **Барабан (катушка)**

Катушка для шланга для замены масла и заливки масла

Артикул EB1200



Катушка для шланга для замены и заправки масла, устанавливаемая на транспортном средстве, представляет собой оборудование для замены и заправки масла для обслуживания коробки передач, специально разработанное для ветроэнергетического оборудования,

Масляный насос, установленный на транспортном средстве, всасывает масло из редуктора ветряной электростанции, которое необходимо заменить, в масляный бак на транспортном средстве через шланги в одном из барабанов, насос для заполнения масла соединен со вторым шлангом в барабане для впрыска чистого смазочного масла в редуктор ветровой энергии.

Использование этого типа катушки значительно повышает эффективность обслуживания ветроэнергетики и снижает затраты на техническое обслуживание .

Конструкция катушки изготовлена в соответствии со стандартами качества автомобильных противоударников, изготовлена из высококачественной стали. Шланг устойчив к износу. В соединении используется H-образное уплотнение с конусом 24°, чтобы избежать и уменьшить утечку масла.

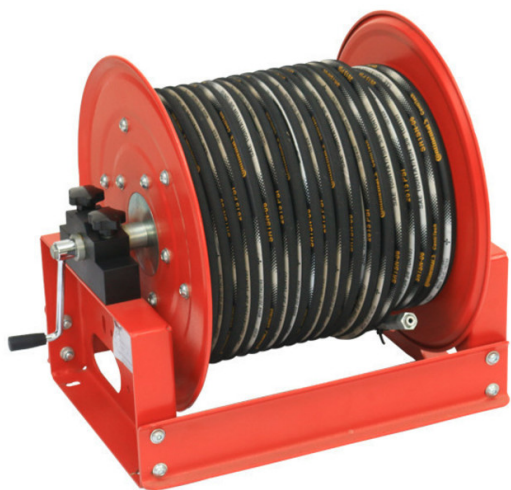
Этот продукт также может быть гибко использован в наземной фиксированной установке в аэропорту или при замене масла в вентиляторе, а также в других случаях, связанных с установкой на транспортном средстве.

Характеристики

Управление:..... гидравлический привод
Материал барабана:..... углеродистая сталь
Диаметр шланга:..... 3/4 дюйма , 1 дюйм
Длина шланга катушки:..... 80м
Тип товара:..... Барабан (катушка)

Катушка для шланга EB440 с ручным управлением

Артикул EB440



Катушка для шланга с ручным управлением высокого давления широко используются в транспортных средствах для уборки улиц, санитарных транспортных средствах, заводских мастерских, авторемонтных мастерских, машиностроении и судостроении, крупном механическом и электрическом обслуживании, пищевой промышленности и химической очистке под высоким давлением и т. д.

Катушка используется для передачи жидкости под давлением, воды, газа и других жидкостей. Максимальное давление может достигать 300 МПа.

Катушка изготовлена из высокопрочной стали, которая полностью вытянута по форме, а структурная рама штампована и сформирована, обладает высокой прочностью, не деформируется, долговечна и может использоваться в сложных условиях.

Характеристики

Максимальное давление:..... **350 бар**
Управление:..... **ручная рукоятка**
Материал барабана:..... **углеродистая сталь**
Диаметр шланга:..... **3/8 дюйма , 1/2 дюйма**
Длина шланга катушки:..... **25м , 30м**
Тип товара:..... **Барабан (катушка)**

Катушка для шланга EB460 с инерционным барабаном

Артикул EB460



Катушка для шланга высокого давления широко используются в транспортных средствах для уборки улиц, санитарных транспортных средствах, заводских мастерских, авторемонтных мастерских, машиностроении и судостроении, крупном механическом и электрическом обслуживании, пищевой промышленности и химической очистке под высоким давлением и т. д.

Катушка используется для передачи жидкости под давлением, воды, газа и других жидкостей. Максимальное давление может достигать 300 МПа.

Катушка изготовлена из высокопрочной стали, которая полностью вытянута по форме, а структурная рама штампована и сформирована, обладает высокой прочностью, не деформируется, долговечна и может использоваться в сложных условиях.

Возможна покраска в цвет по желанию заказчика.

Характеристики

Максимальное давление: **350 бар**
Управление: **инерционный барабан**
Материал барабана: **углеродистая сталь**
Диаметр шланга: **3/8 дюйма , 1/2 дюйма**
Длина шланга катушки: **20м**
Тип товара: **Барабан (катушка)**

Катушка для шланга EB460 с ручным управлением для горнодобывающей промышленности

Артикул EB460-M



Сельскохозяйственные и горнодобывающие барабаны используются для транспортировки на большие расстояния поливной воды, жидких удобрений, шахтного дренажа. Используется с передвижной насосной станцией и стационарной насосной станцией.

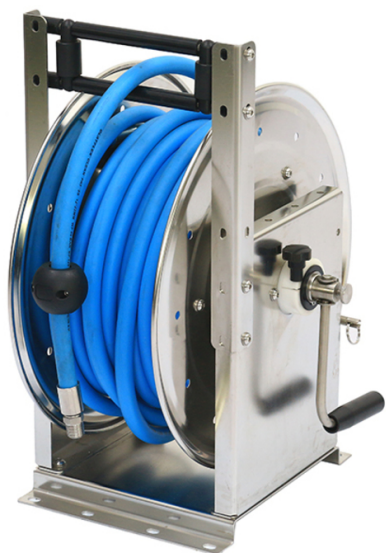
Барабаны используются в сельском хозяйстве, животноводстве и горнодобывающей промышленности.

Характеристики

Максимальное давление: **350 бар**
Управление: **ручная рукоятка**
Материал барабана: **углеродистая сталь**
Диаметр шланга: **3/8 дюйма**
Длина шланга катушки: **90м**
Тип товара: **Барабан (катушка)**

Катушка для шланга EB480 с ручным управлением

Артикул EB480

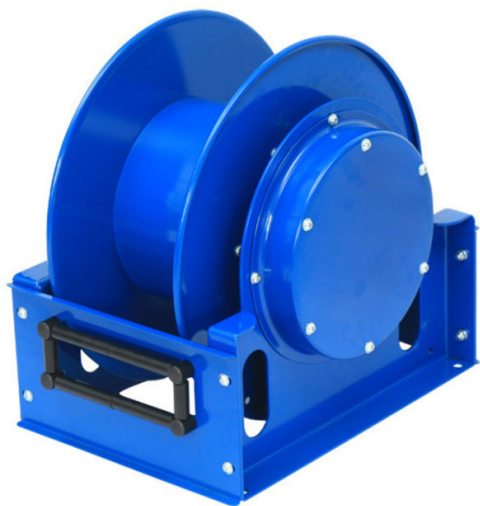


Использование катушек из нержавеющей стали, устойчивых к коррозии, продлевает срок службы шлангов, используемых для подачи химической жидкости или очистки.

Катушки для шлангов из нержавеющей стали имеют широкое применение, например: производство продуктов питания, очистка, доставка химических жидкостей и обработка промышленных растворителей. Катушки для шлангов из нержавеющей стали также могут использоваться в прибрежных и морских коррозионно-стойких средах с высокими требованиями.

Катушка для шланга EB500 с инерционным барабаном

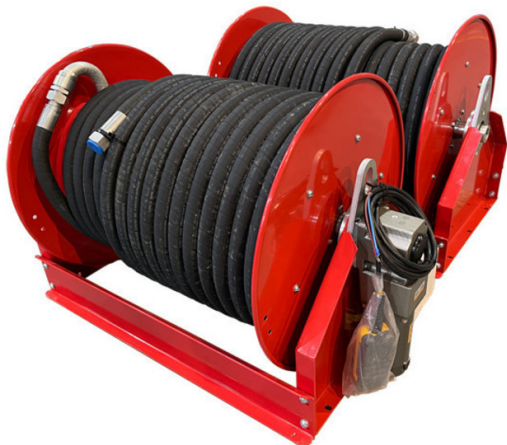
Артикул EB500



Катушка пружинного типа основана на принципе накопления механической энергии спиральной пружиной, установленной в цилиндре, и осуществляет автоматическую перемотку без других элементов управления. В настоящее время это наиболее широко используемый и наиболее экономичный метод перемотки с механическим приводом. Рабочая длина шланга или кабеля может быть зафиксирована защелкой на барабане.

Электрическая катушка EB600 для пожарного шланга с дистанционным управлением

Артикул EB600



Электрическая катушка для пожарного шланга с дистанционным управлением специально разработана для быстрого втягивания и выпуска пожарного шланга.

Можно дистанционно управлять втягиванием и выпуском шлангов, что повышает эффективность работы и скорость тушения пожара.

Характеристики

Максимальное давление: **40 бар**
Управление: **электропривод с дистанционным управлением**
Материал барабана: **углеродистая сталь**
Диаметр шланга: **1 дюйм**
Длина шланга катушки: **40м**
Тип товара: **Барабан (катушка)**

Катушка авиационная EB600 из нержавеющей стали с инерционным барабаном

Артикул EB600-S



Этот тип катушки предназначен для использования с некоторым специальным оборудованием. Ежедневное техническое обслуживание авиационного оборудования для наземного обслуживания является чрезвычайно частым, и это оборудование необходимо очищать, опрыскивать, впрыскивать, сливать и т. д.;

Ежедневная очистка водой под высоким давлением, откачка, пополнение и очистка сточных вод железнодорожных станций и причалов могут значительно повысить эффективность работы и безопасность работы на месте.

Катушка для шланга EB650 с инерционным барабаном

Артикул EB650



Катушка пружинного типа основана на принципе накопления механической энергии спиральной пружиной, установленной в цилиндре, и осуществляет автоматическую перемотку без других элементов управления. В настоящее время это наиболее широко используемый и наиболее экономичный метод перемотки с механическим приводом. Рабочая длина шланга или кабеля может быть зафиксирована защелкой на барабане.

Возможна покраска в цвет по желанию заказчика.

Характеристики

Максимальное давление: **300 бар**
Управление: **инерционный барабан**
Материал барабана: **углеродистая сталь**
Диаметр шланга: **5/8 дюйма , 3/4 дюйма , 1 дюйм**
Длина шланга катушки: **20м , 25м , 30м**
Тип товара: **Барабан (катушка)**

Катушка на тележке EB800 с ручным управлением и встроенным электроприводом

Артикул EB800-A



Сельскохозяйственные и горнодобывающие барабаны используются для транспортировки на большие расстояния поливной воды, жидких удобрений, шахтного дренажа. Используется с передвижной насосной станцией и стационарной насосной станцией.

Встроенный электрический ручной привод обычно приводится в действие двигателем постоянного тока 12 В или 24 В для удовлетворения потребностей сельскохозяйственных транспортных средств с собственным источником питания. Также можно осуществлять ручную перематку без источника питания.

Характеристики

Максимальное давление: 60 бар
Управление: ручная рукоятка, электропривод
Материал барабана: углеродистая сталь
Диаметр шланга: 1 1/4 дюйма
Длина шланга катушки: 80м
Тип товара: Барабан (катушка)

Катушка для шлангов сверхвысокого давления EB800 с гидравлическим приводом

Артикул EB800-H



Катушка для шланга высокого давления используются в транспортных средствах для уборки улиц, санитарных транспортных средствах, заводских мастерских, авторемонтных мастерских, машиностроении и судостроении, крупном механическом и электрическом обслуживании, пищевой промышленности, химической очистке под высоким давлением и т. д.

Катушка используется для передачи жидкости под давлением, воды, газа и других жидкостей. Максимальное давление может достигать 300 МПа.

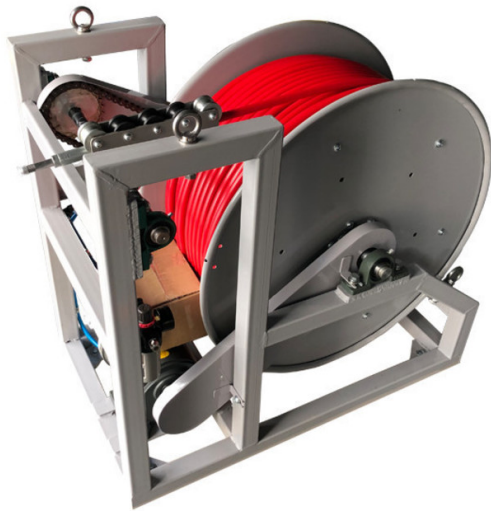
Катушка изготовлена из высокопрочной стали, которая полностью вытянута по форме, а структурная рама штампована и сформирована, обладает высокой прочностью, не деформируется, долговечна и может использоваться в сложных условиях.

Характеристики

Максимальное давление: **2800 бар**
Управление: **гидравлический привод**
Материал барабана: **углеродистая сталь**
Диаметр шланга: **3/8 дюйма**
Длина шланга катушки: **100м**
Тип товара: **Барабан (катушка)**

Катушка для шлангов сверхвысокого давления EB800 с пневматическим приводом

Артикул EB800-P



Катушка сверхвысокого давления, как правило, относится к барабану для струйной воды высокого давления с давлением выше 500 бар. Этот тип барабана имеет высокое рабочее давление и предъявляет строгие требования к соединениям, процессам и материалам уплотнения и вращающегося уплотнения. Используется в некотором крупномасштабном оборудовании для удаления ржавчины, дробления, резки и других случаев.

Характеристики

Максимальное давление:..... **2800 бар**
Управление:..... **пневматический привод**
Материал барабана:..... **углеродистая сталь**
Диаметр шланга:..... **3/8 дюйма**
Длина шланга катушки:..... **100м**
Тип товара:..... **Барабан (катушка)**

Катушка на тележке EB800 для пестицидов с ручным управлением и встроенным электроприводом

Артикул EB800-PC



Сельскохозяйственные и горнодобывающие барабаны используются для транспортировки на большие расстояния поливной воды, жидких удобрений, шахтного дренажа. Используется с передвижной насосной станцией и стационарной насосной станцией.

Встроенный электрический ручной привод обычно приводится в действие двигателем постоянного тока 12 В или 24 В для удовлетворения потребностей сельскохозяйственных транспортных средств с собственным источником питания. Также можно осуществлять ручную перемотку без источника питания.

Характеристики

Максимальное давление: **60 бар**
Управление: **ручная рукоятка, электропривод**
Материал барабана: **углеродистая сталь**
Диаметр шланга: **1 дюйм**
Длина шланга катушки: **100м**
Тип товара: **Барабан (катушка)**

Катушка для шланга EF520 с инерционным барабаном

Артикул EF520-0



Применение барабанов для газораздаточных колонок улучшило и расширило технические возможности мобильных заправочных станций.

Конструкция компактна, мала, легко перематывается, безопасна и долговечна, что увеличивает срок службы шланга.

Возможна покраска в цвет по желанию заказчика.

Характеристики

Максимальное давление:..... **200 бар**
Управление:..... **инерционный барабан**
Материал барабана:..... **углеродистая сталь**
Диаметр шланга:..... **3/8 дюйма , 1/2 дюйма , 3/4 дюйма**
Длина шланга катушки:..... **15м , 30м**
Тип товара:..... **Барабан (катушка)**

Катушка для шланга ES420 с инерционным барабаном

Артикул ES420



Катушка для шланга высокого давления широко используются в транспортных средствах для уборки улиц, санитарных транспортных средствах, заводских мастерских, авторемонтных мастерских, машиностроении и судостроении, крупном механическом и электрическом обслуживании, пищевой промышленности и химической очистке под высоким давлением и т. д.

Катушка используется для передачи жидкости под давлением, воды, газа и других жидкостей. Максимальное давление может достигать 300 МПа.

Катушка изготовлена из высокопрочной стали, которая полностью вытянута по форме, а структурная рама штампована и сформирована, обладает высокой прочностью, не деформируется, долговечна и может использоваться в сложных условиях.

Возможна покраска в цвет по желанию заказчика.

Характеристики

Максимальное давление: **350 бар**
Управление: **инерционный барабан**
Материал барабана: **углеродистая сталь**
Диаметр шланга: **3/8 дюйма , 1/2 дюйма**
Длина шланга катушки: **10м , 15м**
Тип товара: **Барабан (катушка)**

Катушка для шланга ES520 с инерционным барабаном

Артикул ES520



Катушка для шланга высокого давления широко используются в транспортных средствах для уборки улиц, санитарных транспортных средствах, заводских мастерских, авторемонтных мастерских, машиностроении и судостроении, крупном механическом и электрическом обслуживании, пищевой промышленности и химической очистке под высоким давлением и т. д.

Катушка используется для передачи жидкости под давлением, воды, газа и других жидкостей. Максимальное давление может достигать 300 МПа.

Катушка изготовлена из высокопрочной стали, которая полностью вытянута по форме, а структурная рама штампована и сформирована, обладает высокой прочностью, не деформируется, долговечна и может использоваться в сложных условиях.

Возможна покраска в цвет по желанию заказчика.

Характеристики

Максимальное давление:..... **350 бар**
Управление:..... **инерционный барабан**
Материал барабана:..... **углеродистая сталь**
Диаметр шланга:..... **3/8 дюйма , 1/2 дюйма**
Длина шланга катушки:..... **25м**
Тип товара:..... **Барабан (катушка)**

По вопросам продаж и поддержки обращайтесь:

Алматы (7273)495-231	Калининград (4012)72-03-81	Омск (3812)21-46-40	Сыктывкар (8212)25-95-17
Ангарск (3955)60-70-56	Калуга (4842)92-23-67	Орел (4862)44-53-42	Тамбов (4752)50-40-97
Архангельск (8182)63-90-72	Кемерово (3842)65-04-62	Оренбург (3532)37-68-04	Тверь (4822)63-31-35
Астрахань (8512)99-46-04	Киров (8332)68-02-04	Пенза (8412)22-31-16	Тольятти (8482)63-91-07
Барнаул (3852)73-04-60	Коломна (4966)23-41-49	Петрозаводск (8142)55-98-37	Томск (3822)98-41-53
Белгород (4722)40-23-64	Кострома (4942)77-07-48	Псков (8112)59-10-37	Тула (4872)33-79-87
Благовещенск (4162)22-76-07	Краснодар (861)203-40-90	Пермь (342)205-81-47	Тюмень (3452)66-21-18
Брянск (4832)59-03-52	Красноярск (391)204-63-61	Ростов-на-Дону (863)308-18-15	Ульяновск (8422)24-23-59
Владивосток (423)249-28-31	Курск (4712)77-13-04	Рязань (4912)46-61-64	Улан-Удэ (3012)59-97-51
Владикавказ (8672)28-90-48	Курган (3522)50-90-47	Самара (846)206-03-16	Уфа (347)229-48-12
Владимир (4922)49-43-18	Липецк (4742)52-20-81	Саранск (8342)22-96-24	Хабаровск (4212)92-98-04
Волгоград (844)278-03-48	Магнитогорск (3519)55-03-13	Санкт-Петербург (812)309-46-40	Чебоксары (8352)28-53-07
Вологда (8172)26-41-59	Москва (495)268-04-70	Саратов (845)249-38-78	Челябинск (351)202-03-61
Воронеж (473)204-51-73	Мурманск (8152)59-64-93	Севастополь (8692)22-31-93	Череповец (8202)49-02-64
Екатеринбург (343)384-55-89	Набережные Челны (8552)20-53-41	Симферополь (3652)67-13-56	Чита (3022)38-34-83
Иваново (4932)77-34-06	Нижний Новгород (831)429-08-12	Смоленск (4812)29-41-54	Якутск (4112)23-90-97
Ижевск (3412)26-03-58	Новокузнецк (3843)20-46-81	Сочи (862)225-72-31	Ярославль (4852)69-52-93
Иркутск (395)279-98-46	Ноябрьск (3496)41-32-12	Ставрополь (8652)20-65-13	
Казань (843)206-01-48	Новосибирск (383)227-86-73	Сургут (3462)77-98-35	
Россия +7(495)268-04-70	Киргизия +996(312)-96-26-47	Казахстан +7(7172)727-132	